



## Návod k používání



- Nabíjení notebooků
- Nabíjení mobilních zařízení

Děkujeme Vám za důvěru projevovou nákupem produktu iGo.

[www.iGo.cz](http://www.iGo.cz)

PN: IGOHP0004

### Důležitá upozornění

Před prvním použitím iGo nabíječky si pečlivě prostudujte tento návod k použití.

Některé USB porty nemusí mít dostatek energie pro nabíjení pomocí USB kabelu. Pokud se zařízení po připojení nezačne korektně nabíjet, použijte jiný USB port (některé USB porty poskytují více energie než jiné). Informace o portech byste měli dohledat v dokumentaci počítače / notebooku.

USB nabíjecí kabel je určen k napájení a nabíjení všech mobilních zařízení, nelze jej ale použít k přenosu dat.

### Obsah balení

- Adaptér k notebooku
- 9 konektorů
- Síťové kabely (UK + EU)
- Kabel do auta a letadla

### Rozměry

170 x 70 x 16,5 mm  
USB kabel: 38,1 cm  
Síťové kabely: 1,83 m

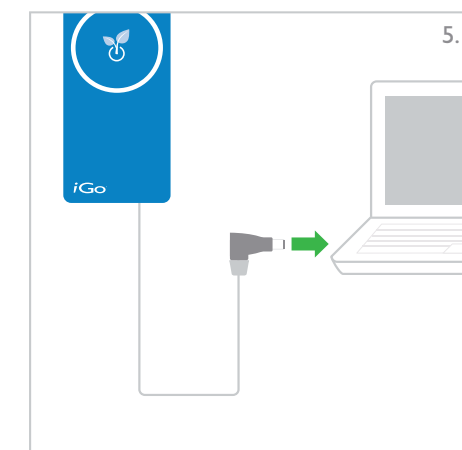
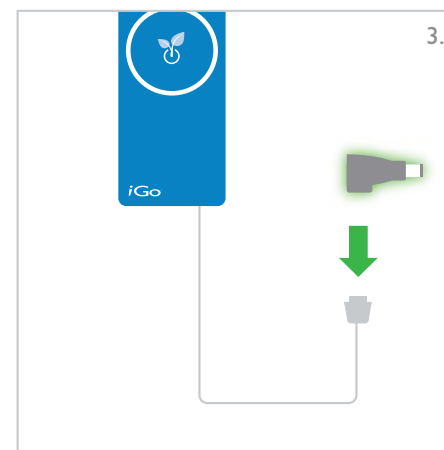
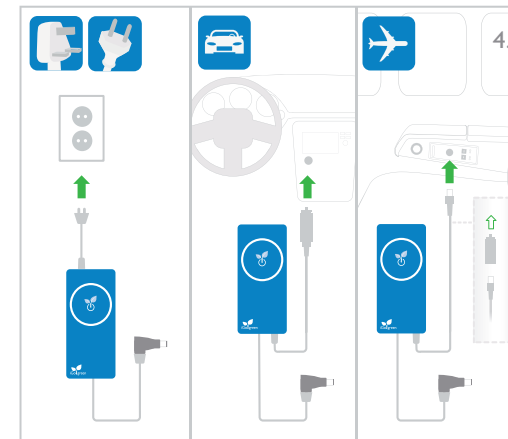
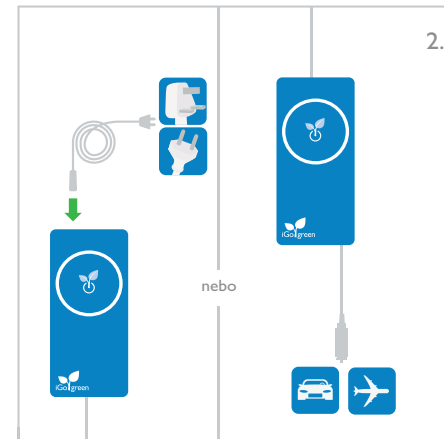
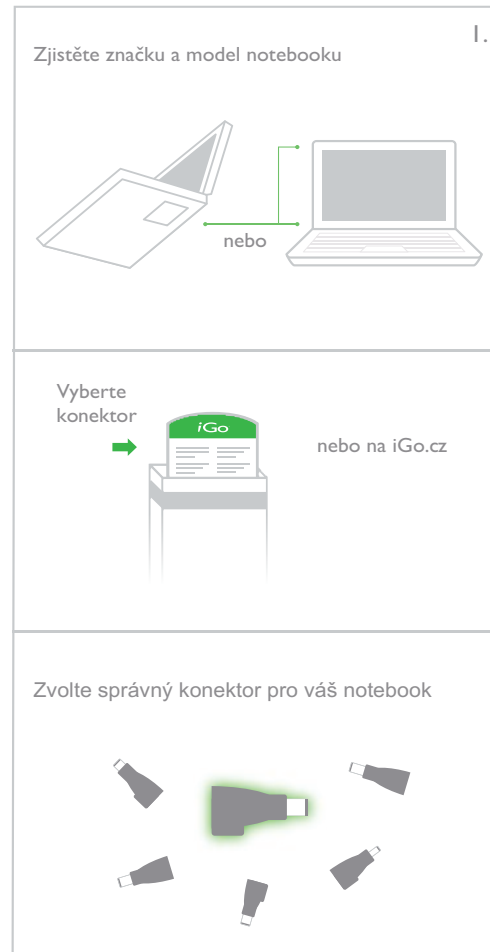
### Specifikace

Vstupní napětí:  
100-240 V AC; 50/60 Hz  
Výstupní výkon: 90 W

### Provozní podmínky

Teplota prostředí  
0°C - 40°C

## Nabíjení notebooku



### Řešení potíží

Dříve než kontaktujete zákaznickou podporu, vyzkoušejte, prosím, následující body pro řešení problémů:

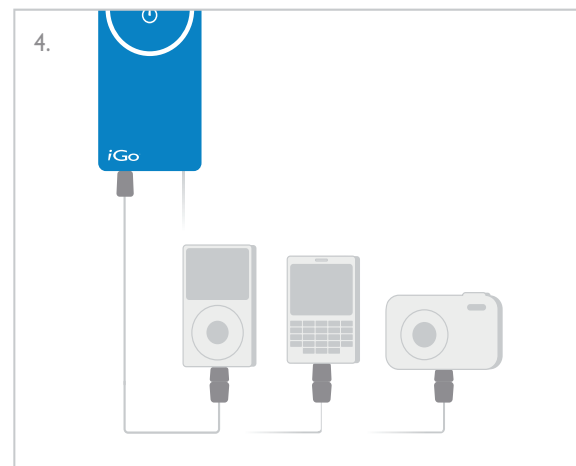
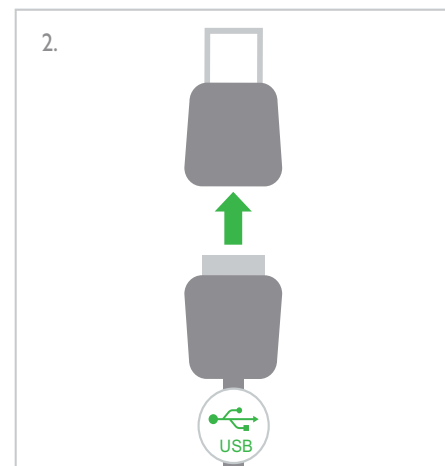
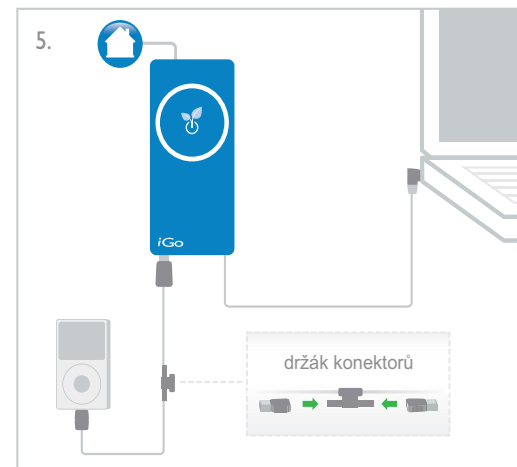
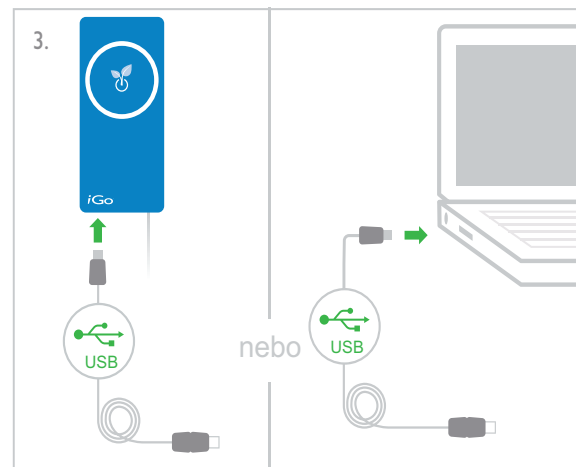
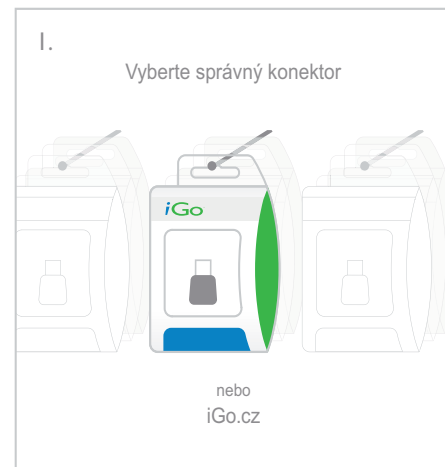
- Používáte správný konektor pro dané zařízení? Zkontrolujte kompatibilitu konektoru na [igo.cz](http://igo.cz).
- Zkontrolujte připojení a funkčnost zdroje energie
- Zkontrolujte správnost zapojení a spojení všech konektorů - při manipulaci se spoje mohou uvolnit.
- Ujistěte se, že používáte správný konektor, všechna spojení jsou v pořádku, odpojte adaptér na 5 vteřin od zdroje napětí a následně jej připojte zpět.

### Podpora produktů

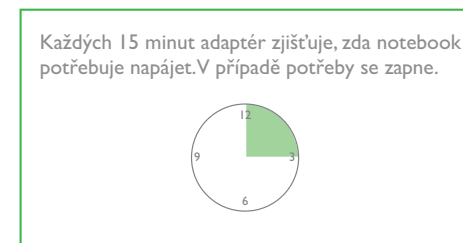
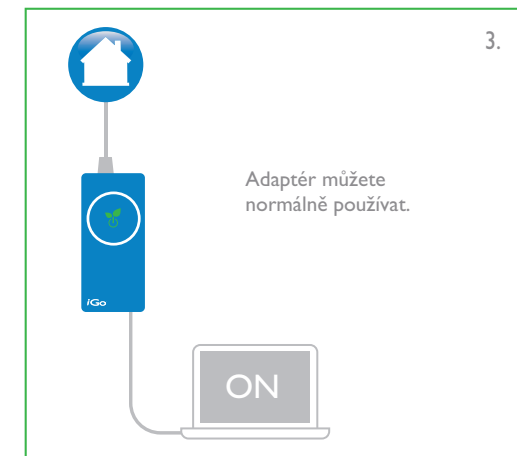
Poskytujeme podporu produktů iGo. Máte-li problém nebo dotaz, jsme k dispozici na e-mailové adrese [podpora@igo.cz](mailto:podpora@igo.cz).

### Záruka

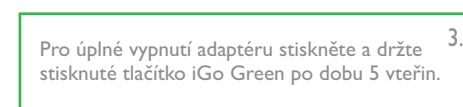
Záruka na všechny iGo produkty jsou 2 roky ode dne nákupu. Záruka se vztahuje na vady materiálu a výrobní vady.



**Nabíjení iGo Green**



**Tlačítko iGo Green**  
Pokud potřebujete energii ihned a adaptér je v úsporném režimu:



**Upozornění**

Použití jakýmkoliv jiným způsobem, než uvádí výrobce, je v rozporu s určením zařízení! Jakékoliv svévolné změny, provedené na tomto zařízení, zbavují výrobce zodpovědnosti za následné škody nebo zranění! Pokud charakter zařízení umožňuje jeho použití i k jiným účelům, které nejsou vyjmenovány v jeho určení nebo zakázaných činnostech, je uživatel povinen (chce-li tuto činnost provádět) toto konání konzultovat s výrobcem.

**Pokyny**

1. Nevystavujte výrobek otevřenému ohni
2. Nevystavujte výrobek působení kapalin a vlhkosti
3. Nepokoušejte se výrobek rozebírat nebo opravovat
4. Nerozebírejte nabíjecí jednotku
5. Zabraňte dětem v manipulaci s výrobkem

**Likvidace výrobku a jeho částí**

Při závěrečném vyřazení výrobku (po skončení jeho životnosti) mějte na paměti ochranu životního prostředí a recyklační možnosti. Toxické odpady (např. baterie) zlikvidujte dle platných předpisů. Oddělte plastové a kovové materiály a dle jejich typu je dejte k recyklaci.

Chraňte životní prostředí, dbejte platných ekologických předpisů!